

這是哪個國家？

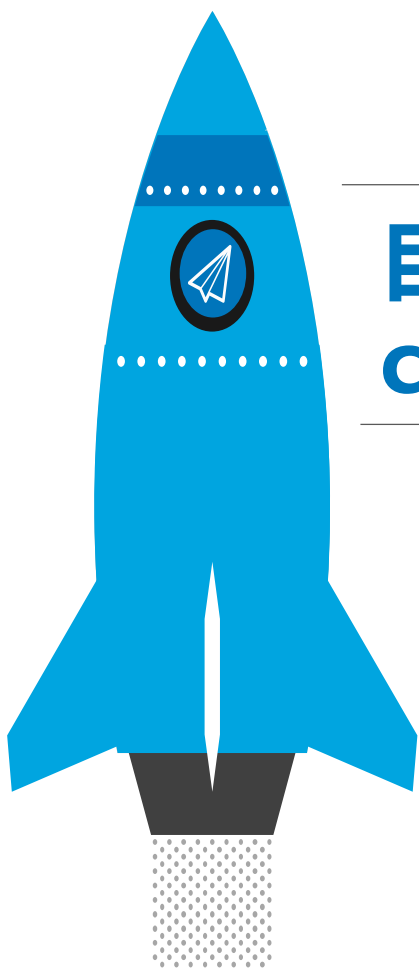


歐洲東部和北亞

15.2 俄羅斯







目錄

content

一、位置、面積

二、地形

三、氣候

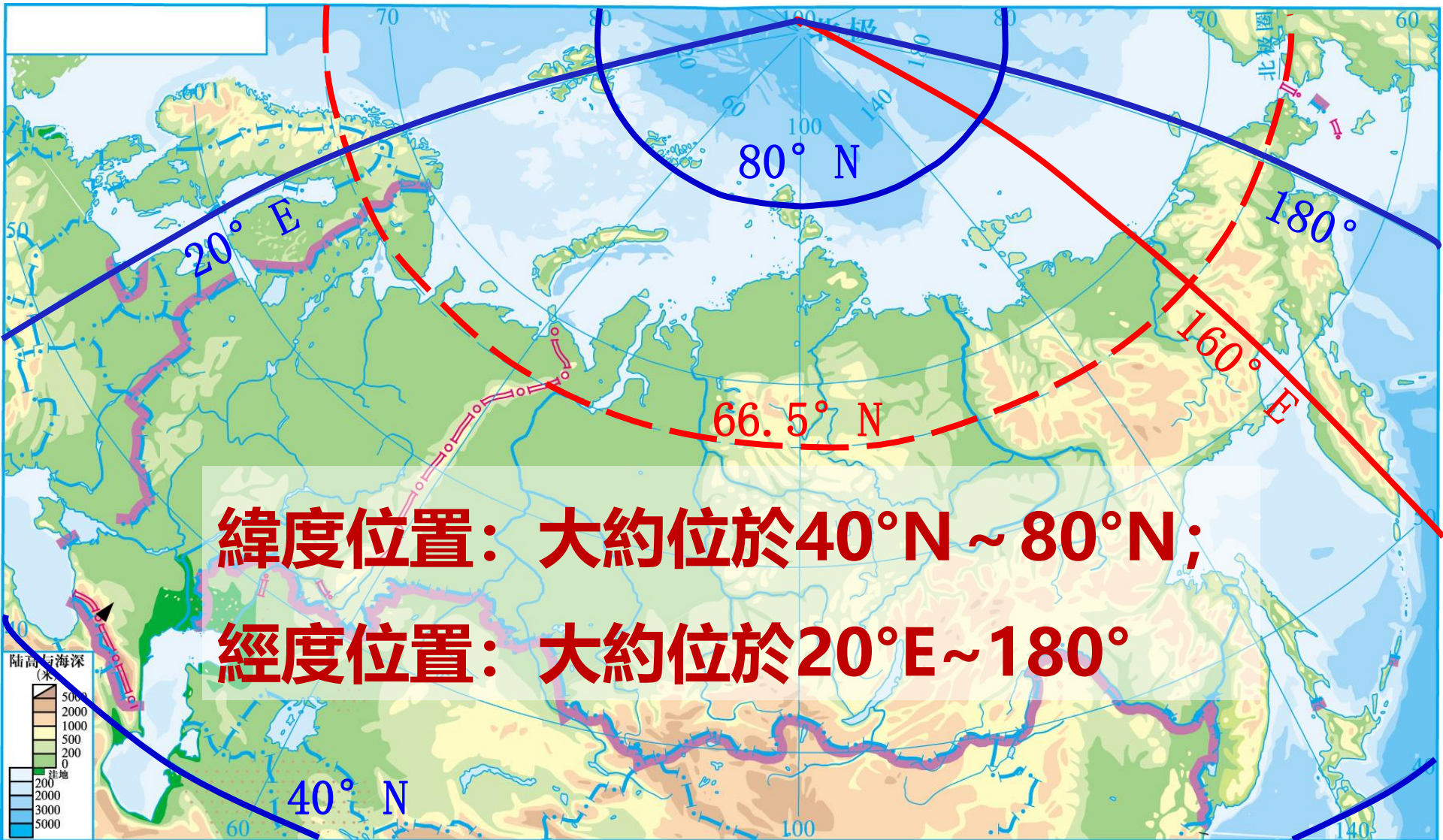
四、河流、資源

五、工農業

六、城市和首都

一、位置、面積

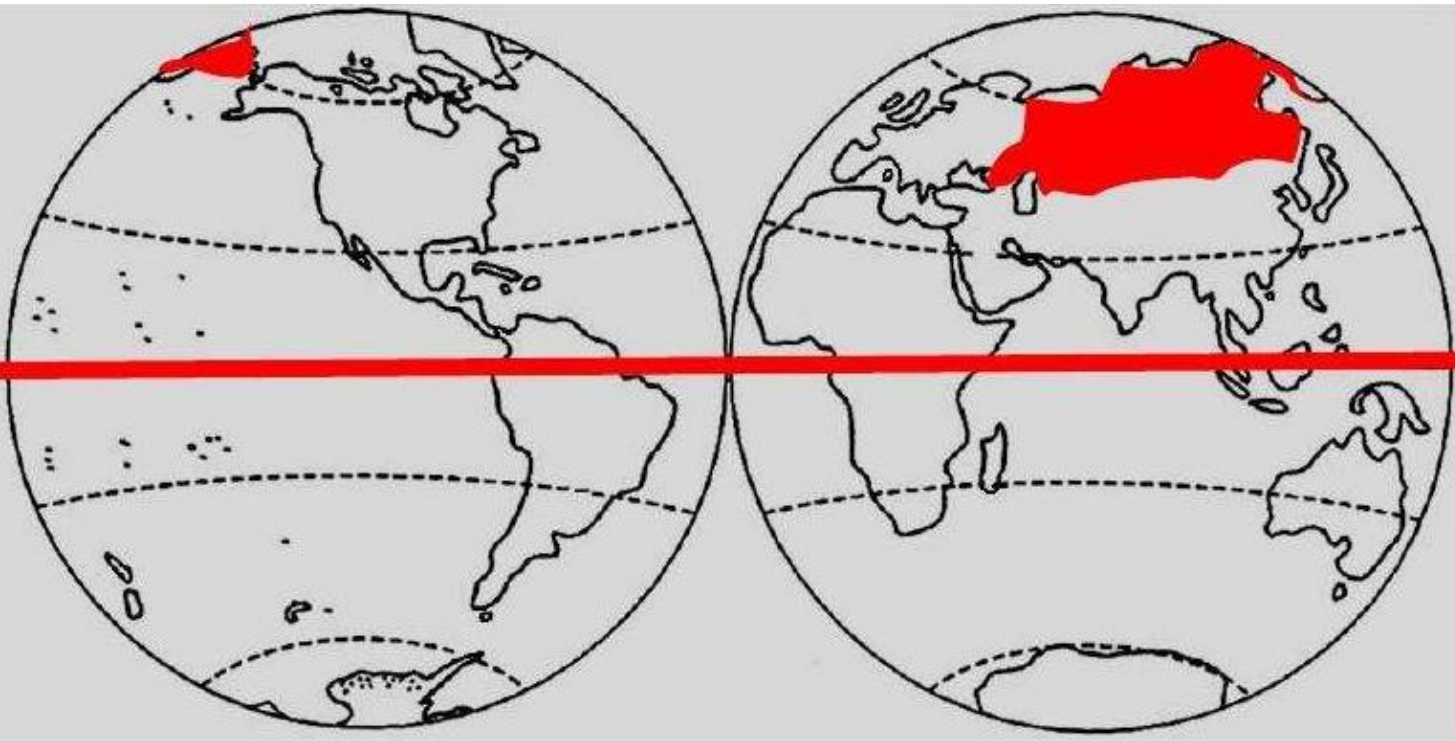
1. 經緯度位置



俄羅斯地形圖

一、位置、面積

俄羅斯在世界中的位置



西半球

东半球

緯度位置：
大約位於
 $40^{\circ}\text{N} \sim 80^{\circ}\text{N}$;

經度位置：
大約位於
 $20^{\circ}\text{E} \sim 180^{\circ}$

半球位置：
位於北半球，大部分位於東半球

一、位置、面積

2. 海陸位置——陸地

俄羅斯僅位於亞洲？



**俄羅斯位於亞歐大陸的北部
地跨歐亞兩大洲，大部分領土位於亞洲**

俄羅斯在世界中的位置

一、位置、面積



| | |
|------|---------------------------|
| 中文名称 | 俄罗斯联邦、俄罗斯 |
| 英文名称 | Russian Federation、Russia |
| 简称 | 俄联邦、俄国 |
| 所属洲 | 欧洲 |
| 首都 | 莫斯科 |

俄羅斯的領土中，**歐洲部分**雖然只占1/4，但集中了俄羅斯**3/4的人口和主要的工農業、城市及交通路線**。**首都莫斯科**也位於歐洲部分的中央。歐洲部分是俄羅斯興起的中心，而亞洲部分至今地廣人稀，大部分地區沒有開發。

俄羅斯在世界中的位置

一、位置、面積

2. 海陸位置——海洋

白令海峽



3. 相對位置——鄰國



芬蘭

愛沙尼亞
拉脫維亞
立陶宛

白俄羅斯

烏克蘭

哈薩克斯坦

蒙古

中國

朝鮮

俄羅斯地理位置與鄰國

一、位置、面積

4. 國土面積

大年初一看 **囡媽**



這趟火車開往莫斯科需要幾天？說明距離怎樣？

一、位置、面積

西伯利亞大鐵路支段線路



一、位置、面積

俄羅斯是世界上**面積最大**的國家



第一位
俄羅斯 1707



第二位
加拿大 997



第三位
中國 960



第四位
美國 937



第五位
巴西 854



第六位
澳大利亞 769

單位：萬平方千米

國家面積排行

一、位置、面積

東西相距遙遠



西伯利亞大鐵路線路

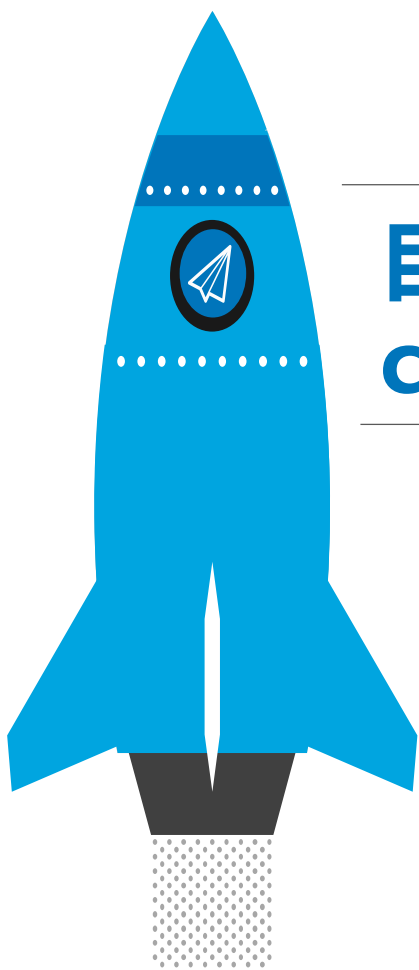
俄羅斯東西端的經度差大約為 170° ，是世界上領土東西跨度最大的國家，實際距離東西長為9000公里，橫跨11個時區，乘坐西伯利亞大鐵路從俄羅斯東部的海參崴到西部的莫斯科需要七天時間。

一、位置、面積

小結：請描述俄羅斯在世界中的位置



俄羅斯位於亞歐大陸北部，包括亞洲的北部和歐洲的東部，瀕臨兩大洋，北部瀕臨北冰洋，東部瀕臨太平洋。面積超過1700萬平方千米，居世界第一位。



目錄

content

一、位置、面積

二、地形

三、氣候

四、河流、資源

五、工農業

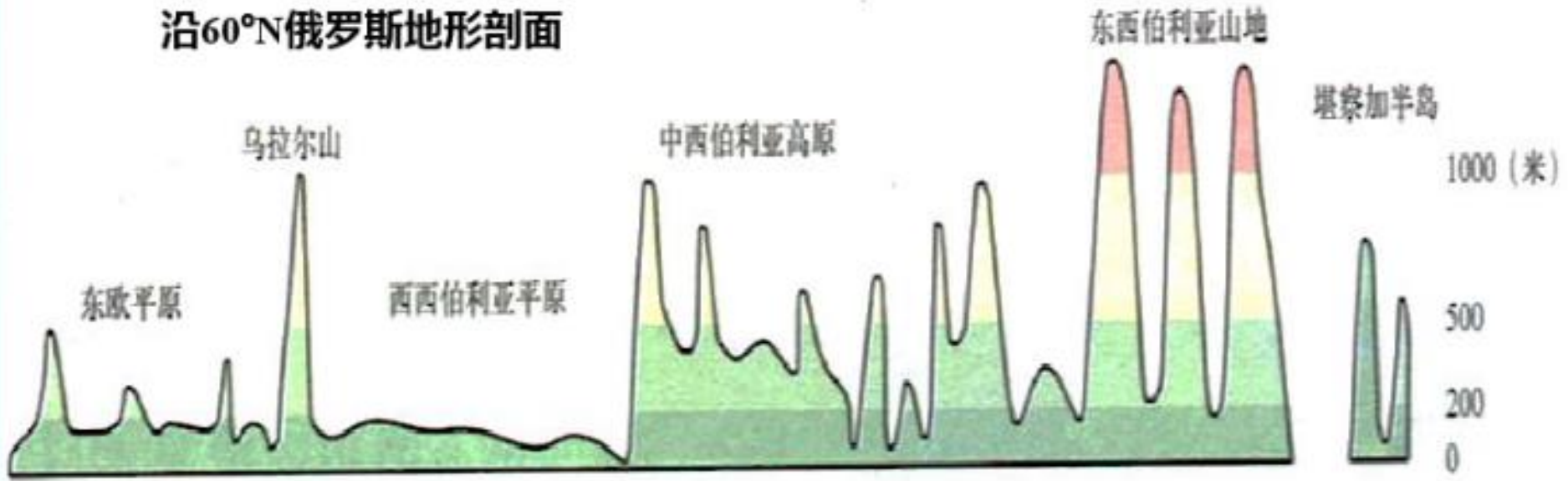
六、城市和首都

二、地形



西伯利亞大鐵路線路

沿60°N俄罗斯地形剖面



東歐平原

西西伯利亞平原

中西伯利亞高原

東山

堪察加半島



西部以平原為主，東部多高原、山地

二、地形



西部以平原為主，東部多高原、山地

俄羅斯地形
0 590(千米)



烏拉爾山脈

葉尼塞河

勒拿河

東歐平原

西西伯利亞平原

中西伯利亞高原

東西伯利亞山地

| | | | | | | |
|------|------|---------|------|---------|-----|---------|
| | 烏拉爾山 | | 葉尼塞河 | | 勒拿河 | |
| 東歐平原 | | 西西伯利亞平原 | | 中西伯利亞高原 | | 東西伯利亞山地 |

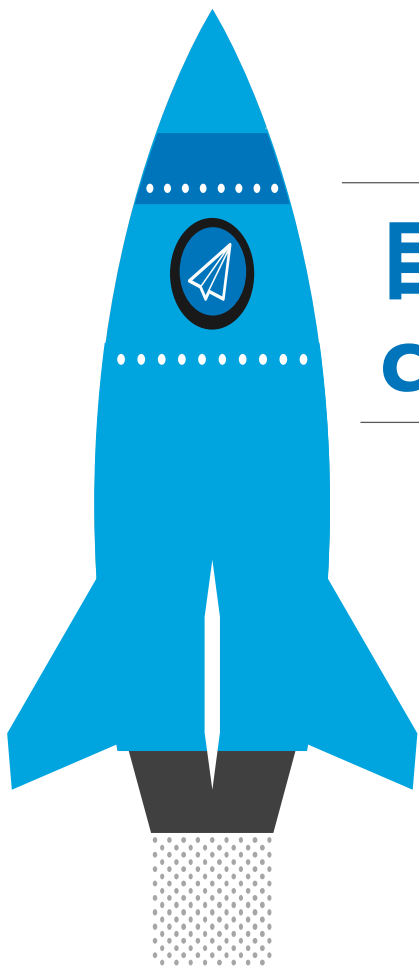
二、地形

西 ← 俄羅斯 → 東

| | | | | | | |
|------|------|---------|------|---------|-----|---------|
| 東歐平原 | 烏拉爾山 | 西西伯利亞平原 | 葉尼塞河 | 中西伯利亞高原 | 勒拿河 | 東西伯利亞山地 |
|------|------|---------|------|---------|-----|---------|

地形特點：

以平原、高原為主，因此俄羅斯地形較為平坦。
以葉尼塞河為界，以西以平原為主，約占全國面積的一半，以東以高原、山地為主。



目錄
content

END

